

«СОГЛАСОВАНО»

Руководитель исполнительного комитета
Буинского муниципального района


/ Д.Р. Шакирзянов /

«СОГЛАСОВАНО»

Начальник отделения Госавтоинспекции
ОМВД России
по Буинскому району
майор полиции


/ Р.Н. Ганиев /

«УТВЕРЖДАЮ»

Заведующий МБДОУ
«Каменнобродский детский сад
Тимбаевского сельского поселения
Буинского муниципального района
Республики Татарстан»

/ З.Д. Маматуллина З.Д. /



ПАСПОРТ

дорожной безопасности дошкольного образовательного учреждения
Муниципальное бюджетное дошкольное образовательное учреждение
«Каменнобродский детский сад Тимбаевского сельского поселения
Буинского муниципального района Республики Татарстан»

2024г.

Общие сведения

Муниципальное бюджетное дошкольное образовательное учреждение
«Каменнобродский детский сад Тимбаевского сельского поселения
Буинского муниципального района Республики Татарстан»

Юридический адрес: 422443, РТ, Буинский муниципальный район, село Каменный Брод, ул. Центральная, д. 2 а

Фактический адрес: 422443, РТ, Буинский муниципальный район, село Каменный Брод, ул. Центральная, д. 2а

Руководитель дошкольного образовательного учреждения:

Заведующий: Нигматуллина Зелфира Давлетшиевна тел: 53-170

Воспитатель: Шарафутдинова Люция Равильевна

МКУ «Управление образования Буинского муниципального района»
заместитель Македонская Н.А. 3-29-02

Начальник отделения Госавтоинспекции
ОМВД России

по Буинскому району

майор полиции
(должность)

Ганиев Р.Н.
(фамилия, имя, отчество)

3-28-81

Ответственные работники
за мероприятия по профилактике
детского травматизма (поДОУ)

заведующий
(должность)

Нигматуллина З.Д. 53-170
(фамилия, имя, отчество)

Руководитель или ответственный
работник дорожно-эксплуатационной
организации, осуществляющей
содержание улично-дорожной
сети (УДС) (ГОРОД): ДРСУ

ИП «Салахов М.М.»
Абдрахманов Д.Х. 4-07-94
(фамилия, имя, отчество) (телефон)

Руководитель или ответственный работник дорожно-эксплуатационной организации, осуществляющей содержание технических средств организации дорожного движения (ТСОДД) Бунинский филиал АО «Татвюдор» Барсуков А.Ю. 3-83-15

Количество воспитанников - 9

Наличие уюлка по ВДП имеется, итровой зал (если имеется, указать место расположения)

Наличие класса по ВДП не имеется

Наличие автогородка (площадки) по ВДП не имеется

Наличие автобуса в образовательном учреждении не имеется

Время занятий в дошкольном образовательном учреждении: 9 часов с 8.00 до 17.00 (пятидневная рабочая неделя)

Телефоны оперативных служб:

- 1.Единая служба спасения **01 или 112**
- 2.Единая дежурно-диспетчерская служба Бунинского района **3-28-72**
- 3.Местные органы власти **3-11-93**
- 4.Бунинский зонально-поисковый спасательный отряд **3-56-68**
- 5.Поисково-спасательная служба при МЧС РФ **(843)272-43-12**
- 6.Оперативный дежурный Республиканского центра медицины катастроф Министерства здравоохранения **(843)293-49-95**
- 7.Старший оперативный дежурный Центр управления в кризисных ситуациях Главного управления МЧС России по Республике Татарстан **(843)227-46-46**

Содержание

I. План-схема дошкольного образовательного учреждения.

1. Район расположения дошкольного образовательного учреждения, пути движения транспортных средств и детей (обучающихся, воспитанников).
2. Организация дорожного движения в непосредственной близости от дошкольного образовательного учреждения с размещением соответствующих технических средств организации дорожного движения, маршруты движения детей и расположение парковочных мест.
3. Маршруты движения организованных групп детей от дошкольного образовательного учреждения к стадиону, парку или спортивно-оздоровительному комплексу.
4. Пути движения транспортных средств к местам разгрузки/погрузки и рекомендуемые безопасные пути передвижения детей по территории дошкольного образовательного учреждения.

II. Информация об обеспечении безопасности перевозок детей специальным транспортным средством (автобусом).

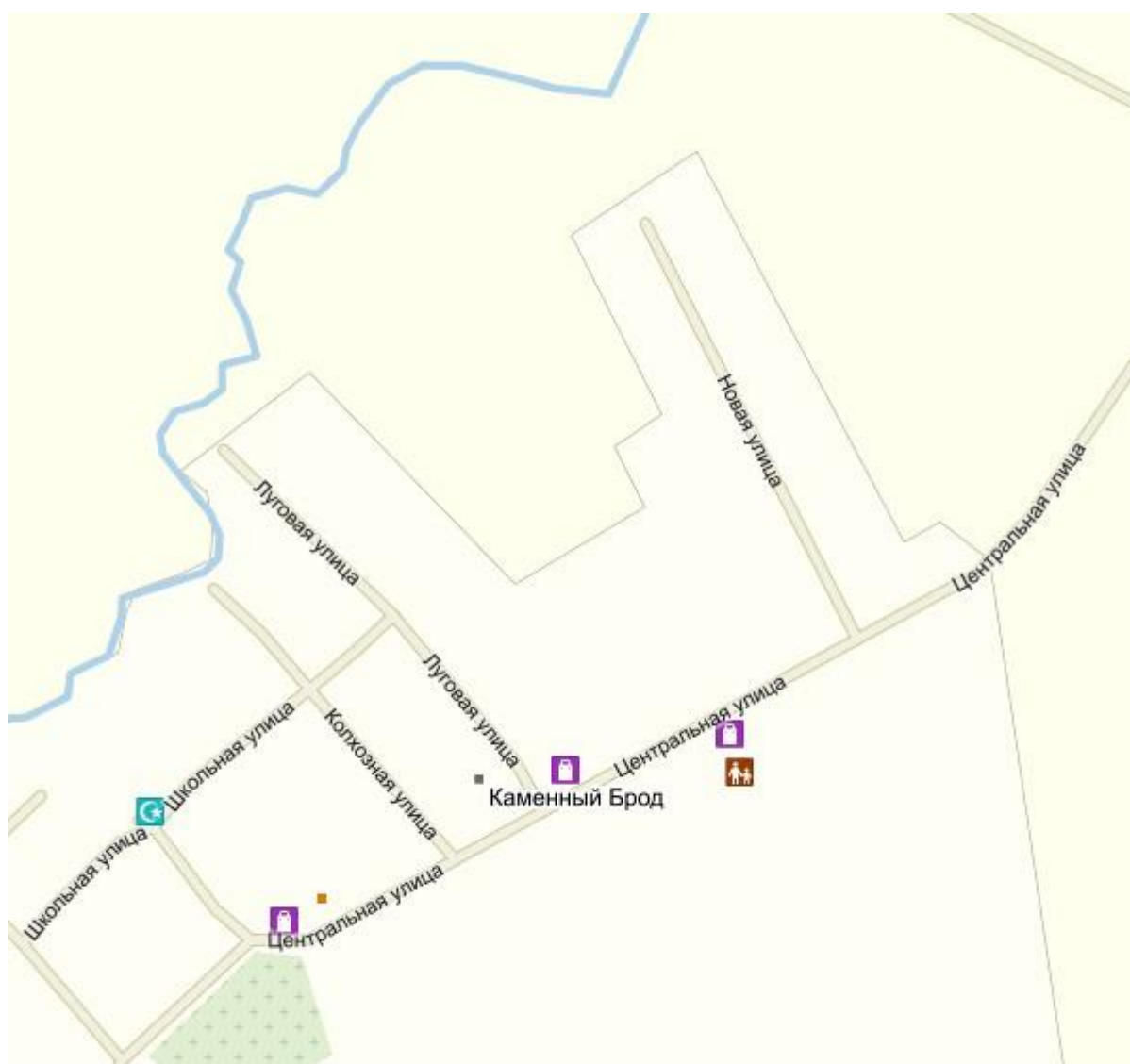
1. Общие сведения.
2. Маршрут движения автобуса до дошкольного образовательного учреждения.
3. Безопасное расположение остановки автобуса у дошкольного образовательного учреждения.

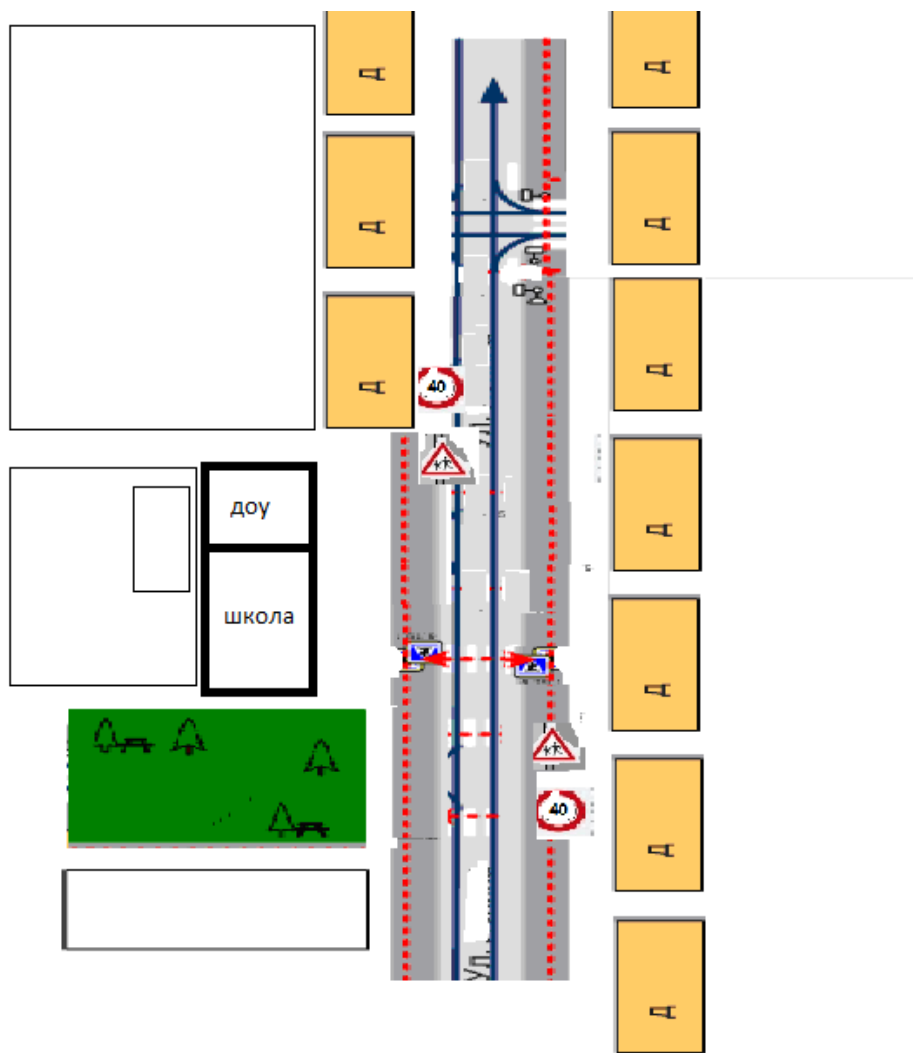
III. Приложения




План-схема пути движения транспортных средств и детей (обучающихся, воспитанников) при проведении дорожных ремонтно-строительных работ вблизи дошкольного образовательного учреждения




I. План-схема дошкольного образовательного учреждения

1. Район расположения дошкольного образовательного учреждения, пути движения транспортных средств и детей (обучающихся, воспитанников)





-  - жилая застройка
-  - проезжая часть
-  - тротуар

-  - движение транспортных средств
-  - движение детей (учеников) в (из) образовательное учреждение
-  - опасные участки

План-схема района расположения дошкольного образовательного учреждения

1. Район расположения дошкольного образовательного учреждения определяется группой жилых домов, зданий и улично-дорожной сетью с учетом остановок общественного транспорта, центром которого является непосредственно образовательное учреждение;

2. Территория, указанная на схеме, включает:

образовательное учреждение;

стадион вне территории образовательного учреждения, на котором могут проводиться занятия по физической культуре (*при наличии*);

парк, в котором могут проводиться занятия с детьми на открытом воздухе спортивно-оздоровительный комплекс (*при наличии*);

жилые дома, в которых проживает большая часть детей (учеников) данного образовательного учреждения;

автомобильные дороги и тротуары.

3. На схеме обозначены:

расположение жилых домов, зданий и сооружений;

сеть автомобильных дорог;

пути движения транспортных средств;

пути движения детей (обучающихся, воспитанников) в/из дошкольного образовательного учреждения;

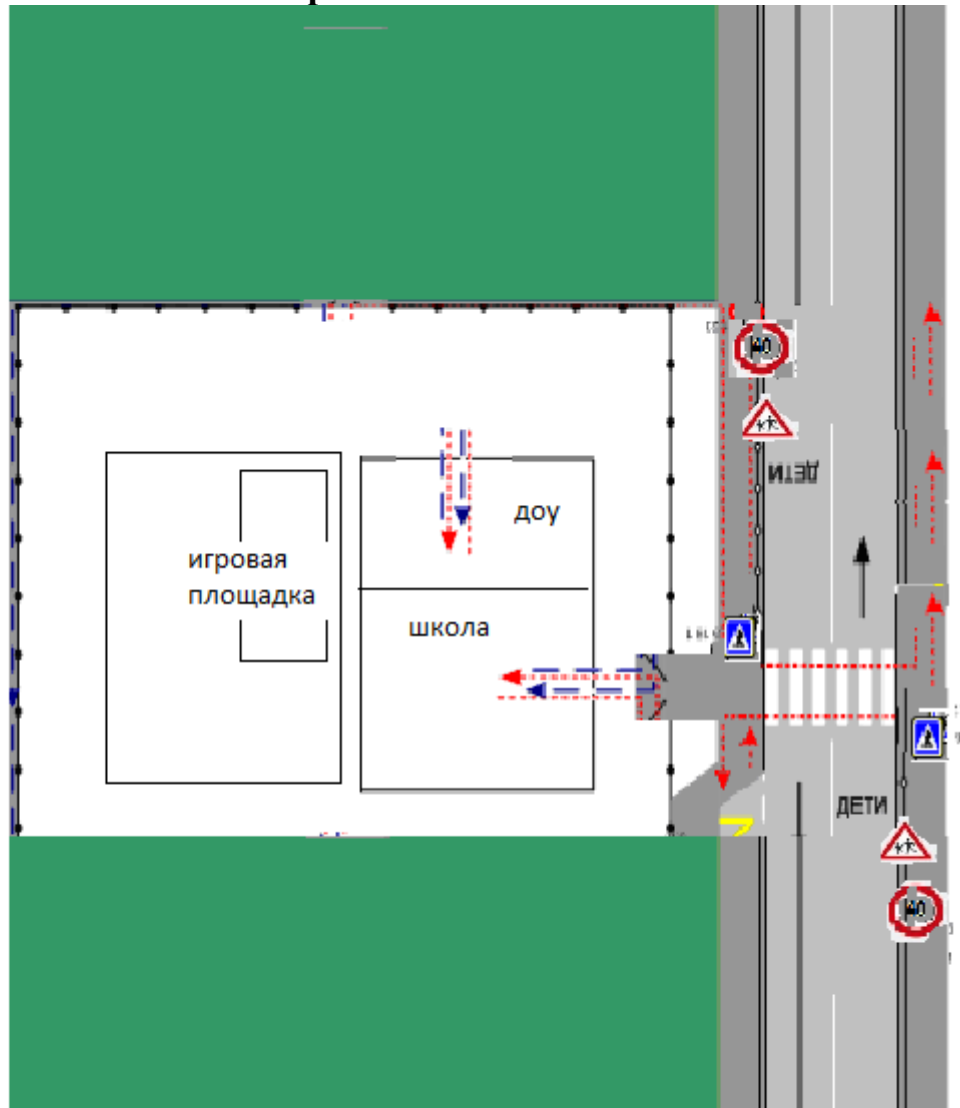
опасные участки (места несанкционированных переходов на подходах к дошкольному образовательному учреждению, места имевших место случаев дорожно-транспортных происшествий с участием детей-пешеходов и детей-велосипедистов);

названия улиц и нумерация домов.

Схема необходима для общего представления о районе расположения дошкольного образовательного учреждения. На схеме обозначены наиболее частые пути движения обучающихся от дома (от отдаленных остановок маршрутных транспортных средств) к дошкольному образовательному учреждению и обратно.

При исследовании маршрутов движения детей необходимо уделить особое внимание опасным зонам, где дети (обучающиеся, воспитанники) пересекают проезжие части дорог не по пешеходному переходу.

2. Схема организации дорожного движения в непосредственной близости от дошкольного образовательного учреждения с размещением соответствующих технических средств организации дорожного движения, маршрутов движения детей и расположения парковочных мест



- ○-○-○ - пешеходное ограждение
- ●-●-● - ограждение образовательного учреждения и стоянки транспортных средств
- → - направление движения транспортного потока
- - - → - направление движения детей от остановок маршрутных транспортных средств
- - - → - направление движения детей от остановок частных транспортных средств

Рекомендации к составлению схемы организации дорожного движения в непосредственной близости от дошкольного образовательного учреждения

1. Схема организации дорожного движения ограничена автомобильными дорогами, находящимися в непосредственной близости от дошкольного образовательного учреждения.

2. На схеме обозначаются:

здание дошкольного образовательного учреждения с указанием территории, принадлежащей непосредственно образовательному учреждению (при наличии указать ограждение территории);

автомобильные дороги и тротуары;

уличные (наземные – регулируемые / нерегулируемые) и внеуличные (надземные и подземные) пешеходные переходы на подходах к образовательному учреждению;

дислокация существующих дорожных знаков и дорожной разметки;

другие технические средства организации дорожного движения;

направление движения транспортных средств по проезжей части;

направление безопасного маршрута движения детей (обучающихся, воспитанников).

3. На схеме указано расположение остановок маршрутных транспортных средств и безопасные маршруты движения детей (обучающихся, воспитанников) от остановочного пункта к образовательному учреждению и обратно;

4. При наличии стоянки (парковочных мест) около образовательного учреждения, указывается место расположение и безопасные маршруты движения детей от парковочных мест к образовательному учреждению и обратно.

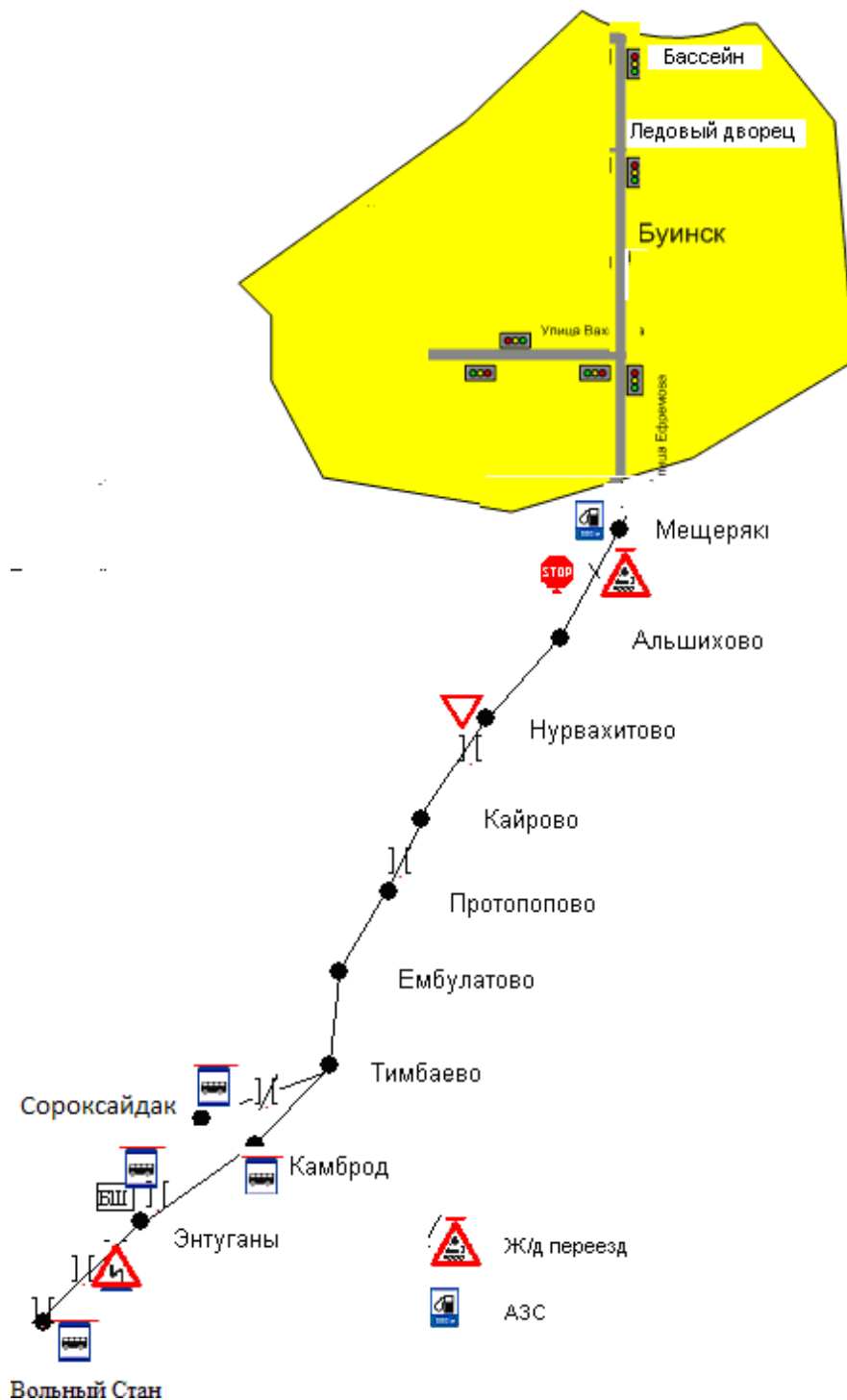
К схеме (в случае необходимости) должен быть приложен план мероприятий по приведению существующей организации дорожного движения к организации дорожного движения, соответствующей нормативным техническим документам, действующим в области дорожного движения, по окончании реализации которого готовится новая схема.

Рекомендации к составлению схемы маршрутов движения организованных групп детей от дошкольного образовательного учреждения к стадиону, парку или спортивно-оздоровительному комплексу

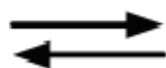
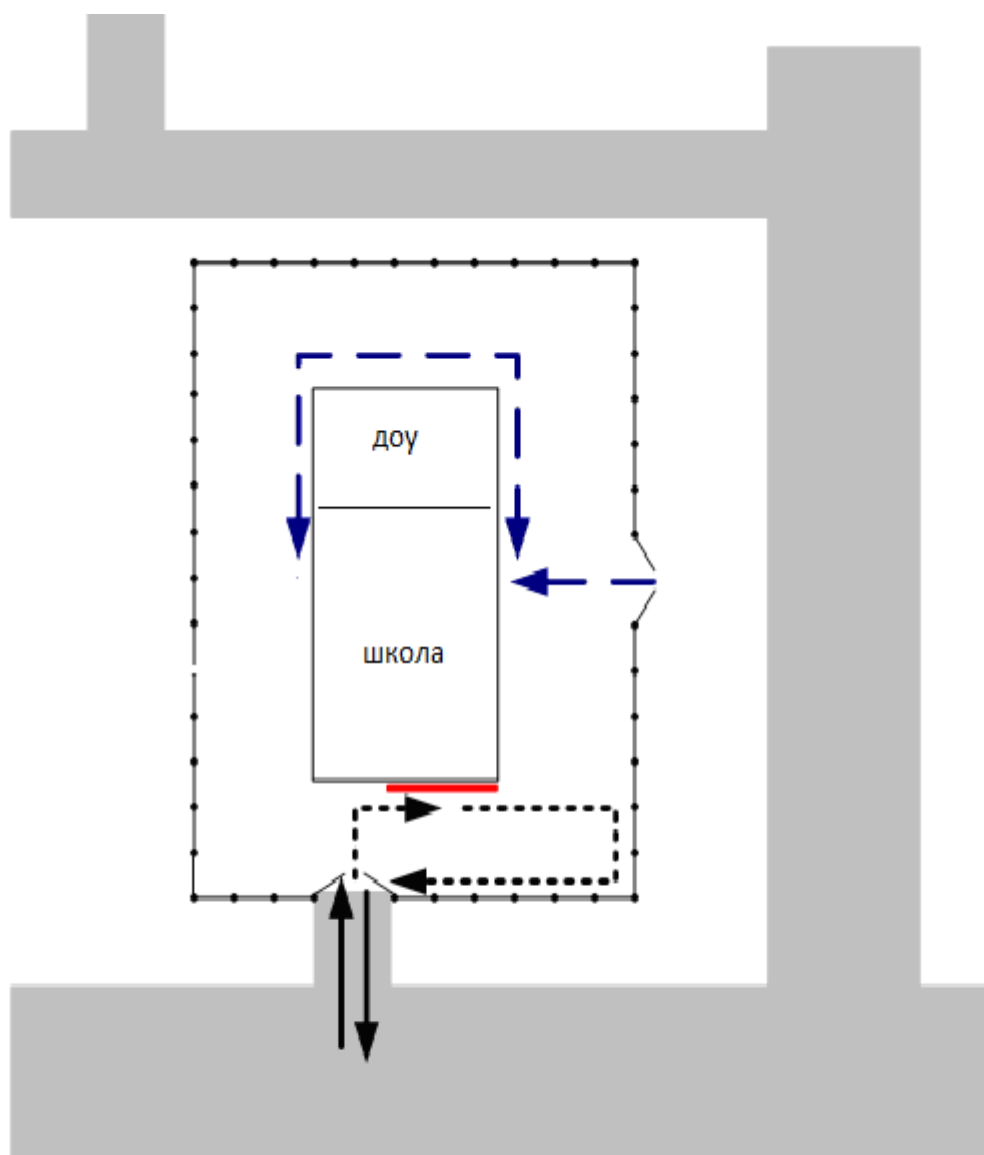
На схеме района расположения образовательного учреждения указываются безопасные маршруты движения детей от образовательного учреждения к стадиону, парку или спортивно-оздоровительному комплексу и обратно.

Эти схемы должны использоваться преподавательским составом при организации движения групп детей к местам проведения занятий вне территории образовательного учреждения.

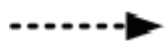
3. Маршруты движения организованных групп детей от дошкольного образовательного учреждения к стадиону, парку или спортивно-оздоровительному комплексу



4. Пути движения транспортных средств к местам разгрузки/погрузки и рекомендуемые безопасные пути передвижения детей по территории дошкольного образовательного учреждения



- въезд/выезд грузовых транспортных средств



- движение грузовых транспортных средств по территории образовательного учреждения

II. Информация об обеспечении безопасности перевозок детей специальным транспортным средством (автобусом).

(при наличии автобуса(ов))

1. Общие сведения

Марка _____

Модель _____

Государственный регистрационный знак _____

Год выпуска _____ Количество мест в автобусе _____

Соответствие конструкции требованиям, предъявляемым к школьным автобусам

1. Сведения о водителе(ях) автобуса(сов)

Фамилия, имя, отчество, телефон	Дата принятия на работу	Стаж вождения ТС категории D	Дата предстоящего медицинского осмотра	Период проведения стажировки	Сроки повышения квалификации	Допущенные нарушения ПДД / в том числе через «Глонас»

2. Организационно-техническое обеспечение

1) Лицо, ответственное, за обеспечение безопасности дорожного движения (ФИО): _____

назначено _____,

прошло аттестацию _____.

2) Организация проведения предрейсового медицинского осмотра водителя: осуществляет _____

(Ф.И.О. специалиста)

на основании _____

действительного до _____.

3) Организация проведения предрейсового технического осмотра транспортного средства:

осуществляет _____
(Ф.И.О. специалиста)

на основании _____
действительного до _____.

4) Дата очередного технического осмотра _____

5) Место стоянки автобуса в нерабочее время _____
меры, исключающие несанкционированное использование _____

6) Место ремонта и технического обслуживания автобуса _____

7) Наличие и работоспособность алкозамка. Факты сработки _____

3. Сведения о владельце автобуса

Юридический адрес владельца: _____

Фактический адрес владельца: _____

Телефон ответственного лица _____

(при отсутствии автобуса)

Сведения об организациях, осуществляющих перевозку детей специальным транспортным средством (автобусом)

Рекомендуемый список контактов организаций, осуществляющих перевозку детей специальным транспортным средством (автобусом).

(При перевозке детей специальным транспортным средством (автобусом) сторонней организацией заполняется карточка. Заполненная карточка хранится в разделе «Приложение»)

**Информационная карточка
перевозок детей специальным транспортным средством (автобусом)**

Общие сведения

Марка _____

Модель _____

Государственный регистрационный знак _____

Год выпуска _____ Количество мест в автобусе _____

Соответствие конструкции требованиям, предъявляемым к школьным автобусам

1. Сведения о владельце

Владелец _____
(наименование организации)

Юридический адрес владельца _____

Фактический адрес владельца _____

Телефон ответственного лица _____

2. Сведения о водителе автобуса

Фамилия, имя, отчество _____

Принят на работу _____

Стаж вождения категории D _____

Телефон _____

3. Организационно-техническое обеспечение

Лицо, ответственное за обеспечение безопасности дорожного движения:

_____ назначено _____,

прошло аттестацию _____.

Дата последнего технического осмотра _____

Директор (руководитель)

образовательного учреждения _____ (подпись) _____ (Ф.И.О.)

Руководитель организации,
осуществляющей перевозку детей
специальным транспортом
(автобусом)

_____ (подпись) _____ (Ф.И.О.)

Приложение

План-схема пути движения транспортных средств и детей (обучающихся, воспитанников) при проведении дорожных ремонтно-строительных работ вблизи дошкольного образовательного учреждения

